

NTN®

世界をなめらかにする仕事。

COMPANY ● INFORMATION



Make the World

01

Smooth Topics



ベアリングの歴史に NTNの革新あり

2018年に創業100周年を迎えたNTN。技術革新とグローバル化に挑戦してきたその歴史はベアリングの常識を塗り替えてきたと言っても過言ではありません。

Smooth World Concept

世の中の動きをもっとなめらかに 正確に動かすベアリングをつくる会社

機械を正確にスムーズに動かす重要部品、ベアリング。

ベアリングはEV自動車のモーター、飛行機のエンジンや空調機などの回転部分、金属を削ったり、

加工する工作機械の主軸などで活躍しています。NTNはベアリングで世界トップクラスのシェアを誇っています。

暮らしと産業のあらゆる場面をもっとなめらかに、正確に。世の中になくてはならないベアリングをつくる会社がNTNです。

Business and Hot Topics

02

Smooth Topics



トップクラスの シェアは通過点 技術力は更に加速する

創業以来、常に独創的かつ革新的な技術の開発を目指してきました。トライボロジーをベースにした技術力・開発力の高さは世界から評価を得ています。

03

Smooth Topics



世界をもっとスムーズに グローバルに拡大中

海外拠点は200カ所以上。特に成長市場での事業拡大や産業機械向けの現地生産を拡大し、「現地・現物・現人」をキーワードにグローバル化を加速させていきます。

NAMERAKA

世界のこんなところでも活躍

なめらかな動きを求められる機械の中で活躍しているNTNのベアリング。

日本で生まれた「スムーズをつくる技術」は欧州、アメリカ、アジアなどグローバルな市場にも広がっています。

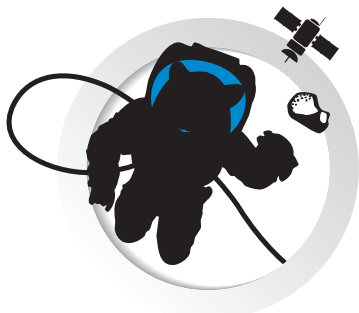


World Stage

Railway	鉄道車両
Aviation and Space	航空・宇宙
EV Vehicle	EV車両
Medical Equipment	医療機器
IT and Audio Equipment	IT・音響機器
Construction Machinery	建設機械
Machine Tools	工作機械

04

Smooth Topics



世界→宇宙！

宇宙を駆けるベアリング

極めて高い技術力が求められる航空・宇宙産業向け軸受にもNTNの技術が。小惑星探査機「はやぶさ」では当社が開発した軸受が探査機の電源確保に貢献しています。

05

Smooth Topics



未来のためにできること。

再生可能エネルギー

再生可能エネルギーの活用でも世界的に注目されている風力発電。NTNが開発した信頼性・耐久性が高く、低燃費を実現する軸受は各分野で活用されています。

More

もっと知ってほしい

NTNのこと



■ <https://www.ntn.co.jp/saiyou/smooth-world/index.html>

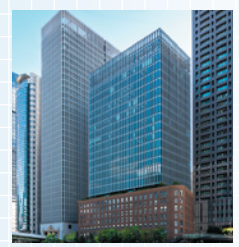
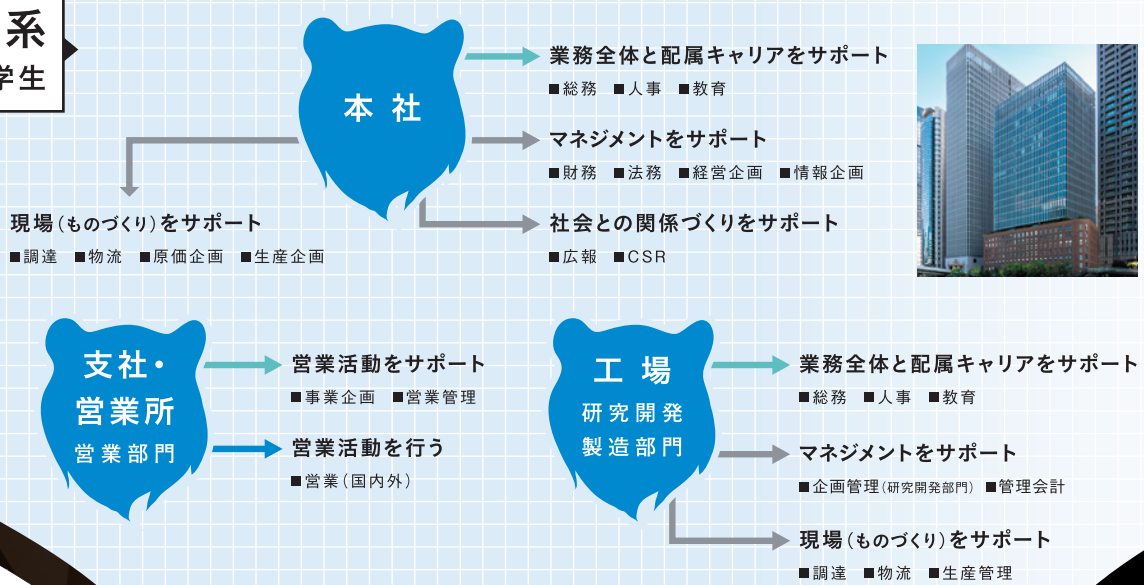
Job Field Matrix

理系
の学生

あなたの専攻 ▶		仕事のフィールド ▼							
		機械・精密専攻	金属・材料専攻	化学専攻	電気・電子専攻	航空・宇宙専攻	情報・経営専攻	数学・物理専攻	
研究開発	要素技術・先端技術	●	●	●	●	●		●	
	新商品開発	●	●	●	●	●	○	○	
	電子応用研究	○	○		●	○	○	○	
	EVシステム	●	○		●	○		○	
	設備開発	●	○		○	○	●	○	
	生産技術開発	●	○		○	○	○	○	
設計関係	自動車関係	●	○	○	○	○			
	産機設計	●	○	○	○	●			
	複合材料関係	○	●	●				○	
製造関係	生産技術	●	●		●	●	○	○	
	品質保証	●	●	●	○	●	○	○	
営業関係	適用技術・営業技術	●	●	○	○	●		○	
システム系	情報企画	○	○	○	○	○	●	○	
知的財産系		○	○	○	○	○	○	○	

Please Check This
 ●: 関連性が非常に高い
 ○: 関連性が高い

文系
の学生



Work & Life Balance

すべての社員が、長く、生き活きと働いていけるように。

人生には、仕事に活力を与え、会社での充実した時間を支えてくれる、“大切な”生活があります。

NTNでは、すべての社員が長く生き活きと働いていけるよう、

仕事と家庭の両立支援に向けた取り組みを行っています。



労働時間の短縮

効率的な業務運営や各種制度の整備を通じて、労働時間の短縮に努めています。

- ノー残業デー
- フレックス勤務（本社、技術研究部門、営業部門）など



介護の支援

仕事と家庭の両立支援の大きな柱として、介護支援制度の拡充を進めています。

- 介護休暇
- 勤務時間の短縮
- 時間外勤務の軽減
- 深夜勤務の免除
- ジョブリターン制度 など



子育ての支援

社員の多様なニーズを的確に把握し、子育て支援制度の拡充を進めています。

- 子育て支援制度 …… 育児休暇、勤務時間の短縮、深夜勤務の免除、子の看護休暇、ベビーシッター補助 など
- 女性社員の再雇用制度（ジョブリターン制度）
- 企業内託児所の設置 など



なめらかな働き方って？

女性座談会はこちらから

<https://www.ntn.co.jp/saiyou/women/index.html>

NTNの人材育成制度

「自由闊達」なNTNの風土を育てるのは社員一人ひとりの「個性」。

社員一人ひとりが自分の強みや個性を伸ばし、

更なるキャリアを描けるよう、会社としてフォローしていきます。



入社後3年間の重要教育期間

- 新入社員教育
- もの造り実習
- 入社後階層別研修
- 専門別研修

学習意欲を絶やさせない自己啓発支援制度

- 国内・海外留学(奨学)制度
- 資格取得奨励制度
- TOEIC受験奨励制度
- eラーニングシステム

グローバルに働く、学ぶグローバル人材育成制度

- 海外トレーニー制度 …… 入社3年目から30歳までの国内従業員を1年間海外拠点に派遣。日本から海外へ、海外から日本への人材交流を更に推進します。

3分で分かるNTN

<https://www.ntn.co.jp/saiyou/smooth-world/index.html>

スマートフォンからもご覧いただけます。





NTN株式会社[採用窓口]

— 総合 —

〒530-0005 大阪市北区中之島3丁目6番32号 ダイビル本館
TEL.06-6449-3548 [人事部 採用グループ]

✉ k_saiyo@ntn.co.jp

— 関東地区 —

〒108-0075 東京都港区港南2-16-2 太陽生命品川ビル16F
TEL.03-6713-3660 [営業管理部]



<https://www.ntn.co.jp/saiyou/>

スマートフォンからでもご覧いただけます。