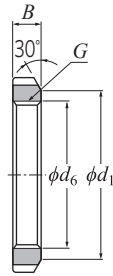
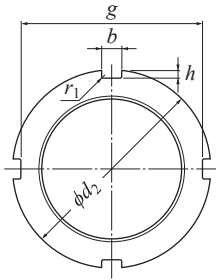


# ● ナット

(取外しスリーブ用)

系列HN



NTN

呼び番号	寸 法								質量 kg	参 考 取外しスリーブの呼び番号			
	ねじの呼び	mm								$r_1$ 最大	AH240	AH31	AH241
	$G^{(1)}$	$d_2$	$d_1$	$g$	$b$	$h$	$d_6$	$B$	(参考)				
HN42	Tr210×4	270	238	250	20	10	212	30	0.8	4.75	AH24040	AH3138	AH24140H
HN44	Tr220×4	280	250	260	20	10	222	32	0.8	5.35	-	AH3140	-
HN46	Tr230×4	290	260	270	20	10	232	34	0.8	5.80	AH24044H	-	AH24144H
HN48	Tr240×4	300	270	280	20	10	242	34	0.8	6.20	-	AH3144	-
HN50	Tr250×4	320	290	300	20	10	252	36	0.8	7.00	AH24048H	-	-
HN52	Tr260×4	330	300	306	24	12	262	36	0.8	8.55	-	AH3148	AH24148H
HN54	Tr270×4	340	310	316	24	12	272	38	0.8	9.20	AH24052H	-	-
HN56	Tr280×4	350	320	326	24	12	282	38	0.8	10.0	-	-	AH24152H
HN58	Tr290×4	370	330	346	24	12	292	40	0.8	11.8	AH24056H	AH3152	-
HN60	Tr300×4	380	340	356	24	12	302	40	0.8	12.0	-	-	AH24156H
HN62	Tr310×5	390	350	366	24	12	312.5	42	0.8	13.4	AH24060H	AH3156	-
HN64	Tr320×5	400	360	376	24	12	322.5	42	0.8	13.5	-	-	AH24160H
HN66	Tr330×5	420	380	390	28	15	332.5	52	1	20.4	-	AH3160	-
HN68	Tr340×5	440	400	410	28	15	342.5	55	1	24.5	AH24064H	-	AH24164H
HN70	Tr350×5	450	410	420	28	15	352.5	55	1	25.2	-	AH3164	-
HN72	Tr360×5	460	420	430	28	15	362.5	58	1	27.5	-	-	AH24168H
HN74	Tr370×5	470	430	440	28	15	372.5	58	1	28.2	-	AH3168	-
HN76	Tr380×5	490	450	454	32	18	382.5	60	1	33.5	-	-	AH24172H
HN80	Tr400×5	520	470	484	32	18	402.5	62	1	40.0	-	AH3172	AH24176H
HN84	Tr420×5	540	490	504	32	18	422.5	70	1	46.9	-	AH3176	AH24180H
HN88	Tr440×5	560	510	520	36	20	442.5	70	1	48.5	-	AH3180	AH24184H
HN92	Tr460×5	580	540	540	36	20	462.5	75	1	55.0	-	AH3184	AH24188H
HN96	Tr480×5	620	560	580	36	20	482.5	75	1	67.0	-	AHX3188	AH24192H
HN100	Tr500×5	630	580	584	40	23	502.5	80	1	69.0	-	-	-
HN102	Tr510×6	650	590	604	40	23	513	80	1	75.0	-	AHX3192	-
HN106	Tr530×6	670	610	624	40	23	533	80	1	78.0	-	AHX3196	-
HN110	Tr550×6	700	640	654	40	23	553	80	1	92.5	-	-	-

# ● ナット

NTN

参 考 取外しスリーブの呼び番号		
AH22	AH32	AH23
AH2238	AH3238	AH2338
AH2240	AH3240	AH2340
-	-	-
AH2244	-	AH2344
-	-	-
AH2248	-	AH2348
-	-	-
-	-	-
AH2252	-	AH2352
-	-	-
AH2256	-	AH2356
-	-	-
AH2260	AH3260	-
-	-	-
AH2264	AH3264	-
-	-	-
-	AH3268	-
-	-	-
-	AH3272	-
-	AH3276	-
-	AH3280	-
-	AH3284	-
-	AHX3288	-
-	-	-
-	AHX3292	-
-	AHX3296	-
-	-	-

注 1) ねじの基準山形および基準寸法は、JIS B 0216 (メートル台形ねじ) による。  
備考 呼び番号 HN54 は、JIS B 1554 に規定されていないものを示す。

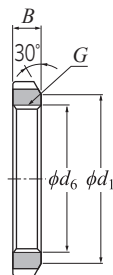
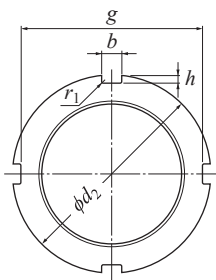
軸受関連  
品連

軸受関連  
品連

# ● ナット

(取外しスリーブ用)

系列HNL



呼び番号	寸 法									質量 kg	参 考 取外しスリーブの呼び番号			
	ねじの呼び		mm								$r_1$ 最大	AH30	AH240	AH2
	$G^{(1)}$	$d_2$	$d_1$	$g$	$b$	$h$	$d_6$	$B$						
HNL41	Tr205×4	250	232	234	18	8	207	30	0.8	3.43	AH3038	—	AH238	
HNL43	Tr215×4	260	242	242	20	9	217	30	0.8	3.72	AH3040	—	AH240	
HNL47	Tr235×4	280	262	262	20	9	237	34	0.8	4.60	AH3044	—	AH244	
HNL52	Tr260×4	310	290	290	20	10	262	34	0.8	5.80	AH3048	—	AH248	
HNL56	Tr280×4	330	310	310	24	10	282	38	0.8	6.72	AH3052	—	AH252	
HNL60	Tr300×4	360	336	336	24	12	302	42	0.8	9.60	AH3056	—	AH256	
HNL64	Tr320×5	380	356	356	24	12	322.5	42	1	10.3	AH3060	—	—	
HNL69	Tr345×5	410	384	384	28	13	347.5	45	1	11.5	AH3064	—	—	
HNL72	Tr360×5	420	394	394	28	13	362.5	45	1	12.1	—	AH24068H	—	
HNL73	Tr365×5	430	404	404	28	13	367.5	48	1	14.2	AH3068	—	—	
HNL76	Tr380×5	450	422	422	28	14	382.5	48	1	16.0	—	AH24072H	—	
HNL77	Tr385×5	450	422	422	28	14	387.5	48	1	15.0	AH3072	—	—	
HNL80	Tr400×5	470	442	442	28	14	402.5	52	1	18.5	—	AH24076H	—	
HNL82	Tr410×5	480	452	452	32	14	412.5	52	1	19.0	AH3076	—	—	
HNL84	Tr420×5	490	462	462	32	14	422.5	52	1	19.4	—	AH24080H	—	
HNL86	Tr430×5	500	472	472	32	14	432.5	52	1	19.8	AH3080	—	—	
HNL88	Tr440×5	520	490	490	32	15	442.5	60	1	27.0	—	AH24084H	—	
HNL90	Tr450×5	520	490	490	32	15	452.5	60	1	23.8	AH3084	—	—	
HNL92	Tr460×5	540	510	510	32	15	462.5	60	1	28.0	—	AH24088H	—	
HNL94	Tr470×5	540	510	510	32	15	472.5	60	1	25.0	AHX3088	—	—	
HNL96	Tr480×5	560	530	530	36	15	482.5	60	1	29.5	—	—	—	
HNL98	Tr490×5	580	550	550	36	15	492.5	60	1	34.0	AHX3092	—	—	
HNL100	Tr500×5	580	550	550	36	15	502.5	68	1	35.0	—	—	—	
HNL104	Tr520×6	600	570	570	36	15	523	68	1	37.0	AHX3096	—	—	
HNL106	Tr530×6	630	590	590	40	20	533	68	1	47.0	—	—	—	
HNL108	Tr540×6	630	590	590	40	20	543	68	1	43.5	—	—	—	

注 1) ねじの基準山形および基準寸法は、JIS B 0216 (メートル台形ねじ) による。

附軸受関連品

附軸受関連品